

## Rosenbauer Rettungstreppe E5000 Flughafen Genf

Rosenbauer ist mit einer hoch spezialisierten Flotte an Einsatzfahrzeugen der führende Ausstatter von Flughafenfeuerwehren. Jüngste Innovation ist die Rettungstreppe E5000, deren Niederflurdesign das Einsatzgebiet Flugfeld bereits vorwegnimmt. Die E5000 dient in erster Linie der raschen und sicheren Rettung, sprich Evakuierung von Passagieren aus Verkehrsflugzeugen. Haupteinsatzzweck sind medizinische Notfälle, wie sie wöchentlich vier- bis fünfmal auf jedem größeren Flughafen vorkommen. Darüber hinaus bietet die E5000 Einsatzkräften aller Art, ob Rettungs- oder Löschrupps, einen sicheren Zugang zum Flugzeug, unter anderem auch zur Notfallentladung von Frachtflugzeugen. Für einen etwaigen Löschangriff ist das Fahrzeug mit fix verbauter Wasserhochführung und Schnellangriffseinheit ebenfalls gut vorbereitet.

### Rettungshöhe 2,5 bis 5,5 m

Der Einsatzbereich der neuen Rettungstreppe E5000 liegt zwischen 2,5 und 5,5 m Rettungshöhe, wobei der untere Wert der wichtigere ist. Bei neun von zehn Verkehrsflugzeugen, die auf Interkontinental-Strecken unterwegs sind, befinden sich die Einstiegshöhen der Türen auf ca. 2,5 m (Türunterkante). Auch bei Flugzeugen mit zwei Decks kommt man mit der E5000 an die Türen des unteren Decks heran.

Erreicht wird dieser verbesserte Wirkungsbereich durch die Niederflurbauweise, wie man sie von anderen Flughafenfahrzeugen kennt. Indem die Originalkabine, die üblicherweise über der Vorderachse sitzt, vor den Motor gesetzt wurde, konnte die Bauhöhe der E5000 mit 3,60 m (insgesamt, inkl. Treppenaufbau) sensationell niedrig gehalten werden. Rosenbauer nutzte dabei sein Know-how aus dem Bau von Hubrettungsgeräten, die auf Low-entry-Chassis realisiert werden. Die Modifikation des Original-Chassis erfolgte gemeinsam mit einem Spezialisten für LKW-Umbauten, der Fahrzeugaufbau mit CAN-Bus gesteuerter Hubrettungshydraulik stammt aus dem Hause Rosenbauer.

### Intuitives Bedienkonzept

Sämtliche Funktionen der neuen Rettungstreppe können von einer Person gesteuert und bedient werden. Alle wesentlichen Funktionen werden videoüberwacht, Bedienstände befinden sich sowohl im Fahrerhaus als auch auf der oberen Plattform.

### In 40 Sekunden aufgerichtet

In etwa 40 Sekunden ist die E5000 sicher aufgestellt (gerechnet von der Fahrposition bis zum Erreichen der maximalen Rettungshöhe).

Das exakte Andocken an das Flugzeug erfolgt von der Rettungsplattform aus. Hier hat der Bediener optimalen Blickkontakt und sieht, wie weit die Plattform noch vom Flugzeug entfernt ist und ob nachnivelliert werden muss. Die vordere Sektion der Plattform kann bis zu 1.000 mm teleskopiert werden und passt sich selbständig bis zu einem Winkel von +/- 15 Grad an den Flugzeugrumpf an. Alle Funktionen der E5000 können sowohl vollautomatisch als auch manuell ausgeführt werden.

### Sichere Evakuierung

Die Rettungsplattform bietet mit einer Fläche von ca. 11 m<sup>2</sup> sehr viel Platz zur Aufnahme der Passagiere aus dem Flugzeug. Die Treppe selbst besteht aus insgesamt 21 Stufen, wovon zehn hydraulisch teleskopierbar sind und je nach Rettungshöhe eine Stufenhöhe zwischen 120 und 230 mm aufweisen. Die Stufenbreite beträgt 1.500 mm, sodass drei Personen bequem nebeneinander absteigen können. Eine klappbare, ebenfalls hydraulisch betriebene Heckrampe sorgt für leichten Ab- und Zugang von Treppe zum Boden und umgekehrt.

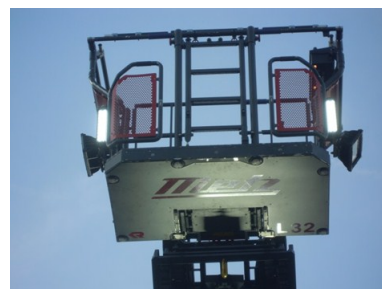
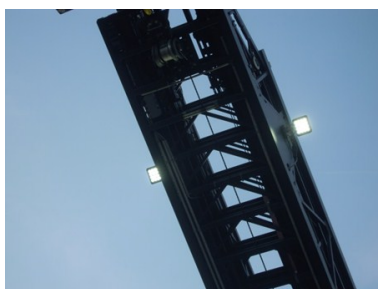
### Rettungstreppe E5000, Flughafen Genf

- MAN TGM 18.340, 4x4
- 341 PS, Euro-6
- Länge: 10,3 m
- Höhe (gesamt): 3,6 m
- zul. Gesamtgewicht: 18 t
- Beschleunigung: 0 - 80 km/h in 30 Sekunden
- V<sub>max</sub>: 105 km/h
- Rettungshöhe: 2,5 bis 5,5 m
- Height Level Control System (HLCS)
- Automatic Level Regulation (ALR)
- Einspeiseleitung Wasser/Schaum
- Wasserhochführung über Teleskoprohr und Schlauchleitung
- Schnellangriffshassel mit 40 m Schlauch
- Stromerzeuger



## Heller und sparsamer - die neue LED Beleuchtung an Ihrer ADL

Die neuen Hubrettungsgeräte von METZ Aerials sind alle mit der neusten LED-Technik ausgerüstet. Mit den bekannten Vorteilen „heller“, „sparsamer“ und „wartungsärmer“ zeichnen sich die neuen LED-Leuchten aus. Sie können diese LED-Beleuchtung auch an Ihrer bestehenden ADL nachrüsten. Wir ersetzen die alten Scheinwerfer durch LED-Scheinwerfer und bauen zusätzliche LED-Leuchten ein. Dadurch wird Ihre ADL aufgewertet, die Sicherheit in der Nacht wird erhöht, der Strombedarf verringert sich massiv und Sie können bei der Schadenplatzbeleuchtung auch den Fahrzeugmotor abstellen.



Haben wir Ihr Interesse geweckt? Gerne unterbreiten wir Ihnen ein Angebot nach Ihren Wünschen. Beratung und Fragen richten Sie bitte an: Adil Hazeen, Tel.: +41 43 411 12 00, [Adil.Hazeen@rosenbauer.com](mailto:Adil.Hazeen@rosenbauer.com)

## Erste Erfolge mit Multitel Pagliero Hubrettungsbühnen in der Schweiz

Seit Frühling 2014 arbeitet die Rosenbauer Schweiz AG mit Multitel Pagliero S.p.a. zusammen. Damit deckt die Rosenbauer Schweiz AG die Produktpalette Hubrettungsfahrzeuge in den Klassen 20 – 30 m ab.

Die Marke MULTITEL wurde in den 70er Jahren geschaffen, um die Hubarbeitsbühnen von der Firma Multitel Pagliero S.p.a. zu kennzeichnen. Das Unternehmen, dessen Gründung bereits 1911 erfolgte, verfügt nun mehr als fünfzig Jahre Erfahrung in Ölhdraulik für die Herstellung von Hubarbeitsbühnen.

Die Herstellung der Hubrettungsbühnen, welche die EN 1777 (Feuerwehr Norm) vollständig erfüllen, findet im Werk des Hauptsitzes in Manta (Italien) statt.

Die beste Qualität der verwendeten Materialien, die Benutzung der fortschrittlichsten Software für Design und Entwicklung sowie die hausinterne Verwaltung der verwendeten mechanischen, elektrischen und elektronischen Bauelemente machen Hubrettungsbühnen von Multitel Pagliero zu sicheren und leistungsfähigen Produkten, die auf dem Markt für ihre hohe Zuverlässigkeit bekannt sind.

Ein abgestimmter Produktionsablauf samt gegliederten Produktionsstätten hat zu einer Serienfertigung mit hoher Standardisierung geführt, ohne Verlust jener Produktionsflexibilität, die zur Erfüllung jeglicher Marktanforderungen notwendig ist.

In letzter Zeit hat sich gezeigt, dass die Nachfrage in der Schweiz nach Hubrettungsbühnen in den Klassen 20 – 30 m gegeben ist. Besonders in kleinen Gemeinden, welche enge Strassenverhältnisse haben, ist das Interesse an kleinen Hubrettungsfahrzeugen vorhanden. In diesen Örtlichkeiten sind eine 32 m Autodrehleiter oder ein 32 m Hubretter oftmals zu gross und daher nicht geeignet.

Bei den Feuerwehren Orsières (VS) und Samedan-Pontresina (GR) sind es genau diese Punkte, welche für ein Hubrettungsgerät 24 m sprechen.

Die ersten Hubrettungsbühnen von Multitel Pagliero dürfen wir diesen beiden Feuerwehren nächstes Jahr ausliefern.

Für weitere Informationen zu den Produkten von Multitel Pagliero wenden Sie sich bitte an Ihren Aussendienstmitarbeiter der Rosenbauer Schweiz AG oder melden Sie sich direkt bei uns in Oberglatt.

Tel.: +41 (0)43 411 12 12 oder [info.schweiz@rosenbauer.com](mailto:info.schweiz@rosenbauer.com)



## Interschutz 2015 - Näher Dran. Get in touch.

Besuchen Sie Rosenbauer auf der Interschutz 2015 von 08. - 13.06.2015 in Hannover!

Nähere Details finden Sie in der Beilage sowie ab Februar auf [www.rosenbauer-interschutz.com](http://www.rosenbauer-interschutz.com).

Um Ihnen Ihre Buchungen etwas zu erleichtern und Ihren Aufenthalt so unkompliziert wie möglich zu gestalten, haben wir Ihnen einige Adressen zusammengestellt:

<b>Anreise:</b>	Bahn:	<a href="http://www.sbb.ch">www.sbb.ch</a> / <a href="http://www.db.de">www.db.de</a>
	Auto:	<a href="http://www.routeplaner.de">www.routeplaner.de</a> / <a href="http://www.viamichelin.com">www.viamichelin.com</a>
	Bus:	<a href="http://www.eurobus.ch">www.eurobus.ch</a> / <a href="http://www.pilotreisen.ch">www.pilotreisen.ch</a>
	Flug:	<a href="http://www.swiss.com">www.swiss.com</a> / <a href="http://www.airberlin.com">www.airberlin.com</a> <a href="http://www.lufthansa.com">www.lufthansa.com</a> / <a href="http://www.ebookers.com">www.ebookers.com</a>
	Reisebüro:	<a href="http://www.flugladen.ch">www.flugladen.ch</a> / <a href="http://www.pomorin.ch">www.pomorin.ch</a>
<b>Unterkunft:</b>	Hotel:	<a href="http://www.ebookers.com">www.ebookers.com</a> / <a href="http://www.hotel.de">www.hotel.de</a> / <a href="http://www.interschutz.de">www.interschutz.de</a>
<b>Ausstellung:</b>	Ort:	<a href="http://www.hannover.de">www.hannover.de</a>
	Interschutz:	<a href="http://www.interschutz.de">www.interschutz.de</a>

Bitte kontaktieren Sie uns, damit wir einen Gesprächstermin für die Interschutz vereinbaren können!

- Erwin Müller +41 79 430 35 61 [erwin.mueller@rosenbauer.com](mailto:erwin.mueller@rosenbauer.com)
- Toni Sütterlin +41 79 407 97 13 [anton.suetterlin@rosenbauer.com](mailto:anton.suetterlin@rosenbauer.com)
- Walter Gäumann +41 79 457 60 70
- Markus Bigger +41 79 656 51 95
- Jean Louis Roduit +41 79 701 16 51

## Rosenbauer Schweiz AG – letzte Neuigkeiten

### • Auslieferungen:

Unserem Kunden **Flughafen Genf** durften wir diesen Monat eine Rettungstreppe E5000, aufgebaut auf MAN, abgeliefern - Details finden Sie auf Seite 1 dieses Newsletters. Vielen Dank für die tolle Zusammenarbeit und das Vertrauen.

### • Termine:

- › Unter dem Thema „**CAFS-Schulung am Feuer**“ organisieren wir am **Freitag, 20. März 2015** eine halbtägige Schulung über das Erkennen von Gefahren im Innenangriff und daraus resultierend die Festigung der Vorgehensweise im Innenangriff mit Löschmittel CAFS. Die Schulung findet im Ausbildungszentrum für Sicherheit in Büren an der Aare statt. Es sind nur noch wenige Plätze frei. Informieren Sie sich unter [info.schweiz@rosenbauer.com](mailto:info.schweiz@rosenbauer.com) über die Verfügbarkeit einzelner Plätze.
- › Vom **19. bis 21. März 2015** führen wir wieder unsere allseits beliebten Werksbesichtigungen bei Rosenbauer International in Leonding und Neidling durch. Diese Reise ist für unsere **französisch sprechenden** Kunden geplant.
- › Vom **23. bis 25. April 2015** führen wir wieder unsere allseits beliebten Werksbesichtigungen bei Rosenbauer International in Leonding und Neidling durch. Erleben Sie die zukunftsweisende Produktion von Feuerwehrfahrzeugen von 3,5 bis 50 t. Sehen Sie auch dem Rosenbauer PANTHER in die Augen! Für weitere Details zu dieser Veranstaltung senden Sie uns bitte eine E-Mail an [info.schweiz@rosenbauer.com](mailto:info.schweiz@rosenbauer.com) und wir kontaktieren Sie umgehend.
- › Reservieren Sie sich schon heute die folgenden wichtigen Ausstellungstermine:  
INTERSCHUTZ „Roter Hahn“ 2015, Hannover **08. bis 13. Juni 2015**  
SUISSE PUBLIC 2015, Bern **16. bis 19. Juni 2015** (Details folgen)

## Kontakt

Rosenbauer Schweiz AG  
Eichweg 4  
8154 Oberglatt, Schweiz  
Tel.: +41 (0)43 411 12 12  
Fax: +41 (0)43 411 12 20  
E-Mail: [info.schweiz@rosenbauer.com](mailto:info.schweiz@rosenbauer.com)