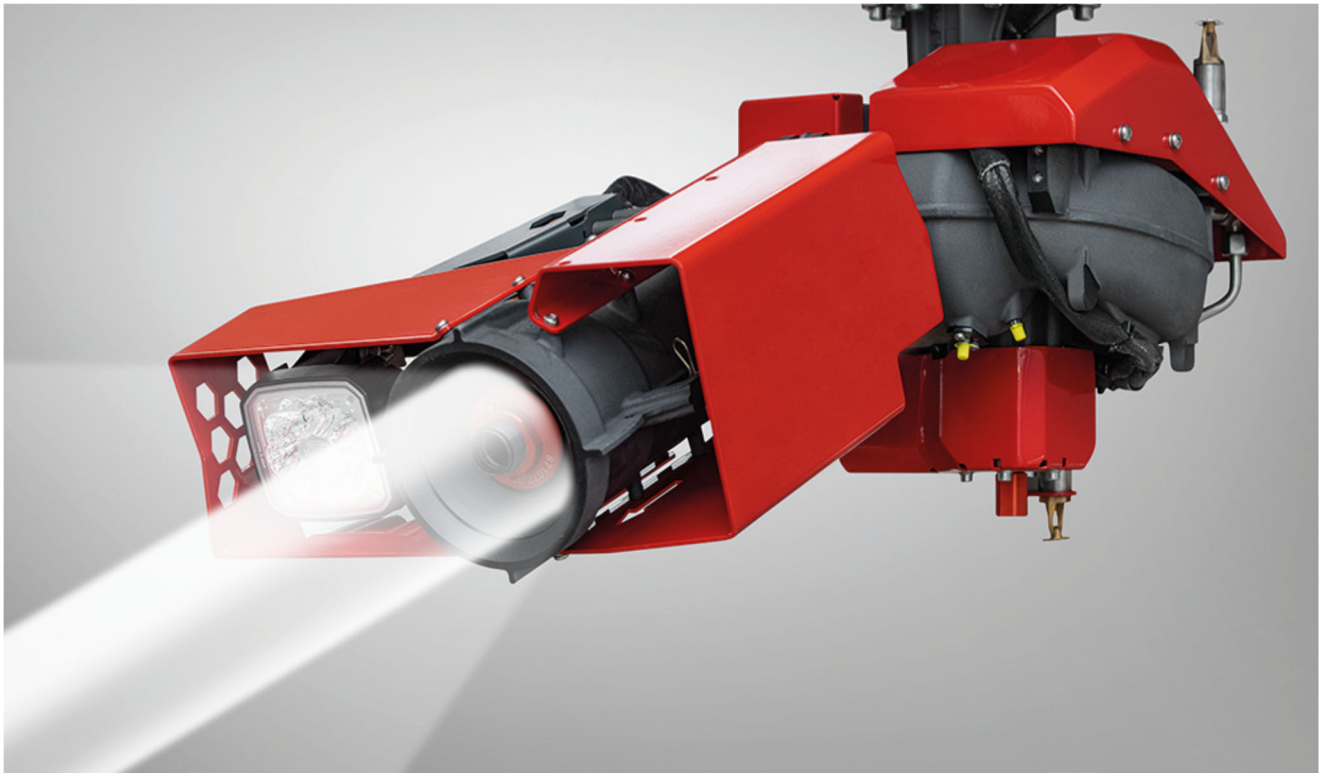


RPC Turret RM35C

Werfer für stationäre Löschsysteme



Beschreibung

Der RPC Turret RM35C ist ein kompakter, elektronisch gesteuerter Werfer zum Schutz von Lagerbereichen, Müllbunkern, Flugzeughangars, Helikopterlandeplätzen etc. Er kann als Wasser- oder Schaumwerfer, als Pulverwerfer oder als kombinierter Schaum-Pulverwerfer (ChemCore) ausgeführt werden.

Vorteile

Hohe Durchflussmengen

- 1.500 bis 4.750 l/min Wasser oder Wasser-Schaummittelgemisch (bei 10 bar)
- Bis zu 40 kg/s als Pulverwerfer (bei 14 bar)
- Bis zu 4.750 l/min (14 bar) Wasser und 10 kg/s Pulver mit ChemCore Düse

Für verschiedenste Löschmittel geeignet

- Wasser
- CAFS (Druckluftschaum)
- Schaum (mit / ohne Schaumrohr)
- Pulver
- Wasser & Pulver kombiniert (ChemCore)

Kompakte Bauweise

- Durch die geringe Baugröße ist der Werfer ideal für enge Einbaupositionen geeignet.

Werfersteuerung

- Automatische Steuerung: über Infrarot-System
- Manuelle Steuerung: einfach & intuitiv
 - Tragbare Joystick-Fernbedienung mit Brustpalette zur Bedienung von bis zu 6 Wernern
 - Tablet-Fernbedienung: Die Steuerung der Werferfunktionen erfolgt über einen tragbaren Tablet PC mit benutzerfreundlicher Oberfläche

Automatische Ansteuerung

- Durch die Verknüpfung mit einem IR-Temperaturüberwachungssystem RPA Infrared Detection Ignis3D kann der Werfer automatisch auf den Brandherd ausgerichtet werden und punktgenau löschen.

Oszillierfunktion

- Der Werfer fährt ein Rechteck ab, welches in Größe und Lage frei definierbar ist, und ermöglicht dadurch einen vollautomatischen Betrieb für flächendeckendes Löschen.

RPC Turret RM35C

Werfer für stationäre Löschanlagen



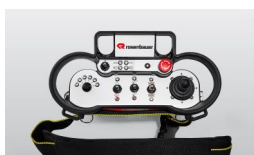
Technische Daten

Antrieb	Elektromotoren (12 V / 24V)
Werkstoff	Korrosionsbeständiges Leichtmetall, dunkelgrau, HC-beschichtet
Drehbereich	max. 360° (-180 / +180)
Schwenkbereich	max. -90° bis +90° (ohne Designabdeckung)
Anschluss	Flansch DN80, vertikal
Düse	HSD3500: Hohlstrahldüse, maximaler Durchfluss 3.500 l/min bei 10 bar Optional: HSD4800: Hohlstrahldüse, maximaler Durchfluss 4.750 l/min bei 10 bar
Strahlverstellung	Elektrische Verstellung für Voll-/ Sprühstrahl (4 Stufen)
Pulverdüse	Optional, maximaler Ausstoß 40 kg/s
ChemCore Düse	Optional, integrierte kombinierte Wasser-/ Pulver Hohlstrahldüse max. 4.750 l/min Wasser und 10 kg/s Pulver
Steuerung	Elektronische Steuerung über CAN-Bus 2.0
Wegmessung	Mechanische Drehgeber
Scheinwerfer	LED (1200 lm)
Abmessungen	LxBxH: 910 x 520 x 425 mm
Gewicht	ca. 42 kg
Betriebstemperatur	-20°C bis +70°C

Ausschub- & Schutzeinheit

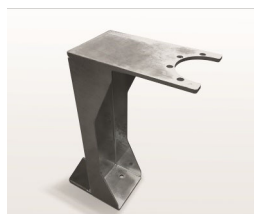
Um den Werfer in rauer Umgebung mit hoher Staubbelastung noch zusätzlich zu schützen, ist ein Schutzgehäuse für den RPC Turret RM35C erhältlich. Innerhalb von kurzer Zeit bringt die Ausschubvorrichtung den Werfer in Angriffsposition, indem eine Lineareinheit ausfährt und das Schutzgehäuse öffnet.

Zubehör



Fernbedienung RPC Turret Remote Control

Die Fernbedienung zur Steuerung von Werfern in stationären Löschanlagen kann als reine Kabel- oder als kombinierte Funk-/Kabelfernbedienung ausgeführt werden. Mit einer Fernbedienung können bis zu 6 Werfer in einem CAN-Bus System angesteuert werden. Die Bedieneinheit ist auch als ATEX-Variante erhältlich.



Konsolen

Um individuelle Montagegegebenheiten vor Ort optimal lösen zu können (Wand-, Decken- oder Bodenmontage), sind eine Vielzahl an vorgefertigten Werfer-Konsolen verfügbar.

Kontakt

Rosenbauer Brandschutz GmbH
Paschinger Straße 90
4060 Leonding, Austria
Tel.: +43 732 6794-0
Fax: +43 732 6794-91
E-Mail: stationary@rosenbauer.com

www.rosenbauer.com

Follow us on