

# EMEREC

## Moditech—Crash Recovery System®

 rosenbauer



### Mobiles Informationssystem für die schnelle und sichere Unfallrettung

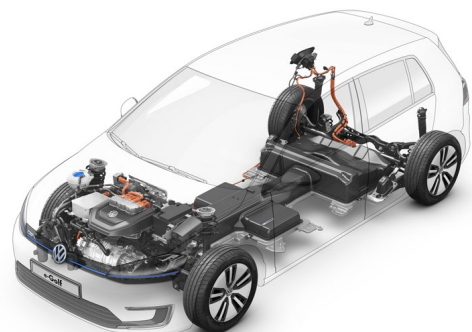
Die Automobilindustrie setzt mit laufenden Entwicklungen neue Maßstäbe in Bezug auf die Sicherheit von Fahrzeugen. Ultrahochfester Stahl, Rohrverstärkungen und Rückhaltesysteme bieten den Insassen eines modernen Fahrzeugs während eines Unfalls einen ausgezeichneten Schutz. Auch Fahrzeugkonzepte mit alternativen Antriebssystemen sind im Straßenverkehr allgegenwärtig. Diese Entwicklungen stellen Rettungskräfte nach einem Unfall vor neue Herausforderungen, wenn es um die Befreiung eingeklemmter Fahrzeuginsassen geht.

### Highlights

Das Crash Recovery System® wurde für die Nutzung unmittelbar an der Unfallstelle entwickelt und ist als integriertes Modul in EMEREC Pilot, wie auch als Standalone Installation für Microsoft Windows, Android und iOS Betriebssysteme verfügbar. Alle Fahrzeugdaten sind lokal gespeichert und so jederzeit ohne Internetverbindung verfügbar.

Nach Auswahl der Marke, des Typs bzw. Modells zeigt CRS eine grafische Darstellung des Fahrzeuges als Drauf- und Seitenansicht an. Die Darstellung der Einbauorte von rettungsrelevanten Komponenten erfolgt über standardisierte Farben und Symbole. Durch die Anwahl der Komponenten können zusätzliche Sicherheits- und Deaktivierungshinweise, sowie Fotos aufgerufen werden. So stehen Einsatzkräften rettungsrelevante Informationen zu Rückhaltesystemen, Karosserieverstärkungen, alternativen Antrieben usw. auf Knopfdruck zur Verfügung.

Moditech Rescue Solutions B.V. entwickelt das Crash Recovery System bereits seit 2002 in enger Zusammenarbeit mit den Fahrzeugherstellern und Unfallrettungsexperten auf der ganzen Welt. Moditech CRS ist mit insgesamt mehr als 4000 Fahrzeugmodelle mit über 30.000 Modellvarianten (PKW, LKW und Busse) die umfangreichste Lösung für Rettungsorganisationen am Markt.



Antriebstechnik des e-Golf von Volkswagen®

# EMEREC

## Moditech—Crash Recovery System®

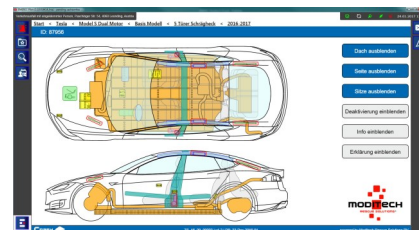


### Unfallopfer schnell und sicher befreien

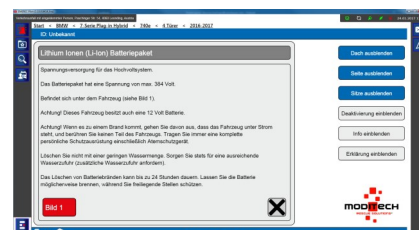
Moditech Crash Recovery System® bietet in der Form von zwei abgestuften Editionen die richtige Lösung für ihre Einsatzorganisation. Beiden Varianten bieten eine vollumfassende digitale Sammlung aller Rettungsdatenblätter. Zudem bietet Moditech mit der CRS Road Assist Edition eine Version für Bergungs- und Abschleppdienste

#### CRS RDW Lite Edition

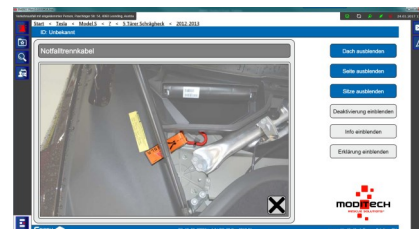
- Kostengünstige Lösung für das kleine Budget
- Vollständige Sammlung von Rettungsinformationen in Form von statischen Datenblättern
- Manuelle Fahrzeugauswahl
- Fahrzeugauswahl per KFZ Kennzeichenabfrage über die Leitstelle (optional\*)
- Legende und Zeichenerklärung zu den Komponenten
- Monatliche Online-Updates



Interaktives Fahrzeugdatenblatt



Weiterführende Rettungsinformationen



Detailgrafiken zu Komponenten

#### CRS RDW Edition

- Verfügt über alle Leistungsmerkmale der Lite Edition.
- Weiterführende interaktive Rettungsinformationen in Form von Beschreibungen, Fahrzeuggrafiken und Deaktivierungshinweisen
- Detaillierte Visualisierung von Antriebs- und Rückhaltesystemen
- Monatliche Online-Updates

### Fahrzeugselektion über Kennzeichenabfrage\*

Moditech Crash Recovery System® ermöglicht in der RDW Edition die Selektion eines Fahrzeugmodells über die Eingabe des Fahrzeugkennzeichens. Die Datenübermittlung erfolgt auf Basis einer gesicherten Internetverbindung (GPRS/UMTS). Die Datenabfrage der angeschlossenen nationalen Kennzeichendatenbanken erfolgt über eine direkte Schnittstelle der Moditech Rescue Solutions BV. So ist sichergestellt, dass die Kennzeichendaten immer aktuell sind.

#### Folgende Länder unterstützen derzeit die Abfrage von Fahrzeugkennzeichen:

Deutschland\*, Schweiz, Niederlande, Belgien, Schweden, Norwegen, Dänemark, Großbritannien, United States

### Kontakt

Rosenbauer International AG  
Paschinger Straße 90  
4060 Leonding, Austria  
Tél.: +43 732 6794-0  
emerec@rosenbauer.com

Software Partner

[www.rosenbauer.com](http://www.rosenbauer.com)  
[www.emerec.com](http://www.emerec.com)

 [www.facebook.com/rosenbauergroup](http://www.facebook.com/rosenbauergroup)



Text und Abbildungen unverbindlich. Die Bilder können Sonderausführungen enthalten, die nur gegen Mehrpreis lieferbar sind.

\* Hinweis für Deutschland: Abfrage erfolgt über die jeweilig autorisierte Leitstelle auf Basis eines WEB-Interfaces

Änderung im Sinne des technischen Fortschrittes vorbehalten. Moditech Crash Recovery System®