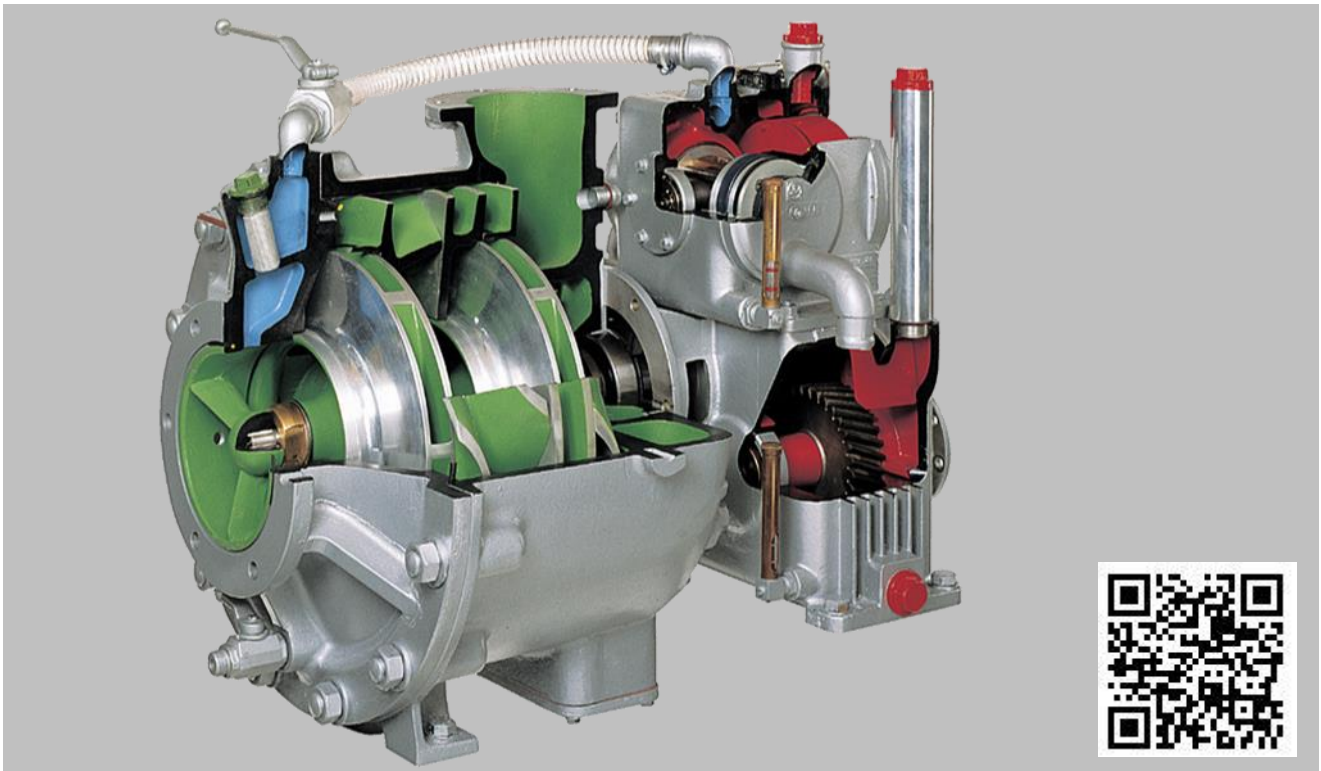


R600

Normaldruckpumpe



Beschreibung

Die 2-stufige Normaldruckpumpe R600 ist die universelle Pumpe für Flughafen-, Industrie- und Großtanklöschfahrzeuge sowie Löschboote und Stationäranlagen.

Durch die flache Pumpenkennlinie werden Druckschläge beim Öffnen und Schließen von Druckabgängen verhindert.

Bei der R600 können auch das Schaumvormischsystem FOAMATIC A, sowie FOAMATIC E integriert werden.

Vorteile

Leistungstark

- Normaldruck Leistung bis zu 6.000 l/min bei 10 bar
- Normaldruck Leistung bis zu 6.500 l/min bei 10 bar im Tanksaugbetrieb

Geringe Druckstöße an den Abgängen beim Öffnen und Schließen

- durch flache Pumpenkennlinie

Hoher Wirkungsgrad

Unempfindlich gegen Schmutzwasser

Hohe Betriebssicherheit

- Hauptlagerung, Pumpengetriebe und Kolbenansaugpumpe laufen im Ölbad
- wartungsfreie Wellenabdichtung

Leistungstypen gemäß EN 1028 und NFPA1901

- EN1028 FPN 10-6000
- UL klassifiziert nach NFPA 1901 150-1500

Verschiedenste Antriebsmöglichkeiten (je nach Anforderung)

- direkter Antrieb über Nebenantrieb mittels Laterne
- Getriebe (17 verschiedene Übersetzungen) zur Anpassung an Nebenantriebsdrehzahl
- Antrieb über separaten Antriebsmotor
- Antrieb mittels Split Shaft Getriebe
- Antrieb mittels Hydraulik

Optionen

- automatisches Schaumvormischsystem FOAMATIC A mit bis zu 3 unterschiedlichen Zumischraten
- automatisches Schaumvormischsystem FOAMATIC E mit stufenloser Zumischrate und möglicher Anzeige der Verbräuche
- Pumpendruckregler
- Ansaugautomatik

R600

Normaldruckpumpe



Flughafen-Löschfahrzeug Panther mit R600



Industrie-Universallöschfahrzeug mit Druckzumischsystem HYDROMATIC und R600



R600 mit Schaum-Vormischsystem FOAMATIC A



Pumpenanlagenmodul mit Druckzumischsystem MIXMATIC und R600

Technische Daten

Pumpenbauform	2-stufige Normaldruckpumpe
Leistung	bis zu 6.000 l/min bei 10 bar mit 3 m Saughöhe
Normaldruck	bis zu 6.500 l/min bei 10 bar im Tanksaugbetrieb
Material	korrosionsbeständige Leichtmetalllegierung eloxiert (Option: Rotguss), Pumpenwelle aus rostfreiem Stahl
Abdichtung	wartungsfreie Gleitringdichtung
Ansaugpumpe	Doppelkolbenpumpe - Antrieb über Riemen von der Pumpenwelle (abschaltbar)
Leistung Ansaugpumpe	3 m Saughöhe in 5 sec *

ND: Normaldruck

*) Evakuierungsvolumen: 100 Liter; Luftdruck: 0,975 bar

Kontakt

Rosenbauer International AG
Paschinger Straße 90
4060 Leonding, Austria
Tel.: +43 732 6794-0
Fax: +43 732 6794-91

www.rosenbauer.com

www.facebook.com/rosenbauergroup

Text und Abbildungen unverbindlich. Die Bilder und Beschreibungen können Sonderausführungen enthalten, die nur gegen Mehrpreis lieferbar sind. Änderungen im Sinne des technischen Fortschrittes vorbehalten

KR213
2016-04_RJun