

AQUAMATIC96

Systeme proportionneur à pression équilibrée



Description

L'AQUAMATIC est une pompe hydraulique à double piston avec mélangeurs Venturi aux sorties. Il est possible de sélectionner un dosage d'entre 0,7 - 6% en continu pour chaque sortie. L'entraînement par eau se règle automatiquement, mettant toujours à disposition la quantité d'émulseur nécessaire.

Avantages

Application variée

- Ajustage individuel du dosage pour chaque sortie
- Possibilité d'appliquer simultanément de l'eau et du mélange eau-mousse aux diverses sorties - extinction avec de la mousse et refroidissement avec de l'eau simultanément
- Application pour pression normale

Utilisation facile

- Sans amorceur
- Ajustage du dosage directement à la sortie ou à travers le display (au véhicule AT)

Facile à maintenir

- Sans moteur d'entraînement pour la pompe
- Sans électronique (pas nécessaire)
- Sans points de graissage

Pas d'émulseur dans la pompe à eau

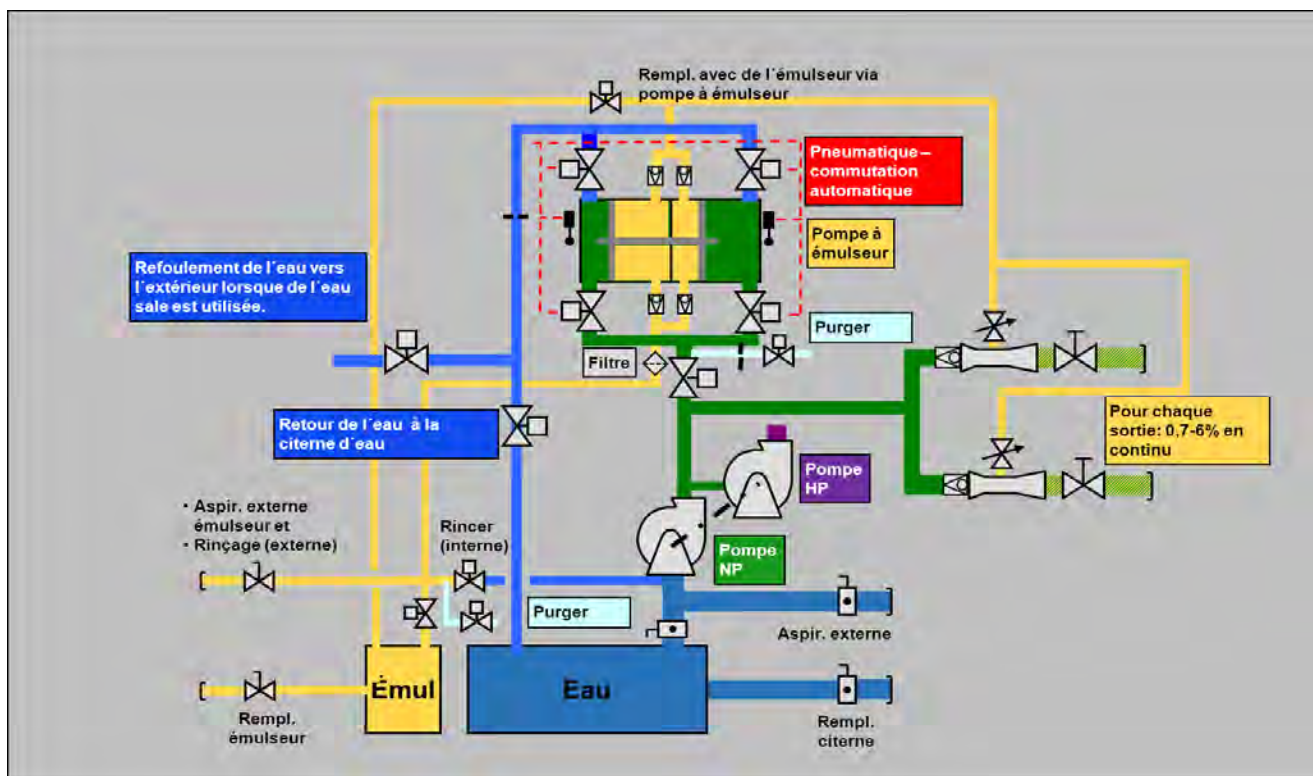
Aspiration externe possible

Possibilité de remplir la citerne émulseur (quant au véhicule AT)

- Sans pompe de remplissage (pas nécessaire)

AQUAMATIC96

Système proportionneur à pression équilibrée



Plan du système AQUAMATIC: La pompe d'émulseur est entraînée par l'eau de refoulement de la pompe à eau. L'émulseur est ajouté à travers les proportionneurs Venturi aux sorties respectives.

Données techniques

Type de pompe	Pompe à double piston
Matériel	Acier inoxydable, laiton, tuyaux
Entraînement	Par eau (à travers la pompe à eau)
Rendement	Min. 2 l/min jusqu'à max. 96 l/min
Refoulem. mousse	À travers les proportionneurs Venturi aux sorties
Ajustage	Automatique
Proportionneur	1,5" NP: de 100 à 400 l/min 2" NP: de 200 à 800 l/min 2 1/2": de 380 à 1200 l/min 3" NP: de 600 à 2400 l/min
Dosage	Mélange de 0,7 à 6%
Ajustage dosage	Manuel à la sortie respective ou à travers le display (quant au véhicule AT)

NP: Pression normale; HP: Haute pression;

Contact

Rosenbauer International AG
Paschinger Straße 90
4060 Leonding, Autriche
Tél.: +43 732 6794-0
Fax: +43 732 6794-91

www.rosenbauer.com

www.facebook.com/rosenbauergroup

Texte et images sans engagement. Les images peuvent représenter des versions spéciales disponibles uniquement contre un supplément.
Toutes modifications liées à un progrès technique réservées.

PC3B2
2012-08_RJU